

SCANTAINER EC4RATS

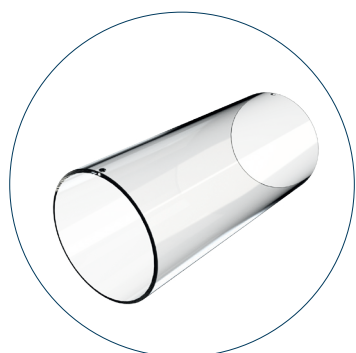
VENTILIERTER HALTUNGSSCHRANK FÜR RATTEN IN BEREICHERTEN KÄFIGEN



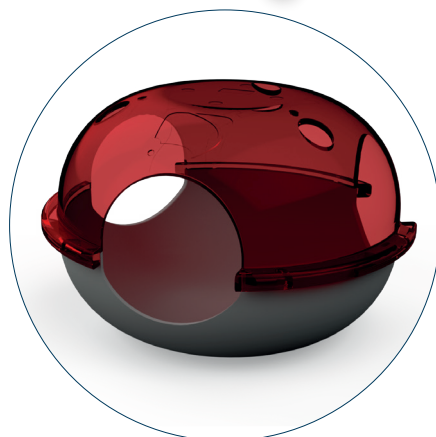
EIN RATTENHALTUNGSSYSTEM MIT 9 KÄFIGEN, ERGONOMISCH GESTALTET, MIT FOKUS AUF ENRICHMENT FÜR OPTIMALEN TIERSCHUTZ UND REPRODUZIERBARKEIT DER FORSCHUNG.

- Ideal für die Haltung von Ratten in Gruppen, postoperative Ratten, Zucht und Verhaltensstudien
- Fördert soziale Interaktion und natürliches Verhalten
- Einfache Montage des Enrichments an die Käfigdecke
- Beispiele für Enrichment-Artikel: Ratten Tunnel, Rat Cave, RattenKaublöcke
- Liegebretter und miteinander verbindbare Käfige
- Konzipiert für die Reinigung im Rackwasher
- Als Standalone-Gerät verwenden oder mit [ScanClime®](#) verbinden für Belüftung, akkurate Luftbefeuchtung und Druck (positiv/negativ)

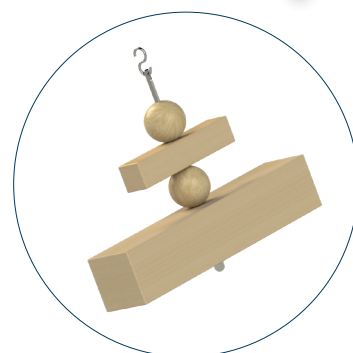
Design geschützt und zum Patent angemeldet.



Ratten Tunnel



Rat Cave



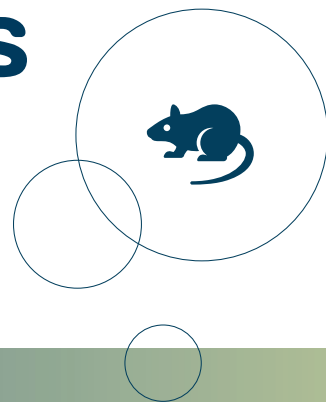
Ratten Kaublöcke

TIERSCHUTZ | ERGONOMISCHES DESIGN | EINHALTUNG DER RICHTLINIEN FÜR UNTERBRINGUNG VON NAGETIEREN ETS-123 APP A



SCANTAINER EC4RATS

VENTILIERTER HALTUNGSSCHRANK FÜR RATTEN IN BEREICHERTEN KÄFIGEN



TIERWOHL

Verfügbare Gesamtbodenfläche (Käfigboden + Liegebrett): 2400 cm². Mit einer Käfiggrundfläche von 1600 cm² pro Käfig und einem Liegebrett von 800 cm² in jedem Käfig, bietet dieser Schrank den Ratten ausreichend Bodenfläche, ermöglicht ausgiebige Aktivität und die Möglichkeit ihre natürliche Verhaltensweise auszuleben so wie Strecken, Klettern und auf den Hinterbeinen zu stehen, Eingraben und Verstecken.^{1) 2)} Käfige auf der gleichen Ebene sind leicht miteinander zu verbinden, um soziale Interaktion zu fördern.

Eine Käfighöhe von 38,3 cm ermöglicht, zusätzliches Enrichment an der Käfigdecke zu platzieren. Kopffreiheit vom Käfig-Boden bis zum Liegebrett >18 cm und vom Liegebrett bis zur Käfigdecke >18 cm. Jeder Käfig kann mit unterschiedlichem Enrichment ausgestattet werden.

¹⁾ (Makowska I. Joanna og Weary Daniel M. (2016) "The importance of burrowing, climbing and standing upright for laboratory rats", *Royal Society Open Science*, 3; 1-12)

²⁾ Vachon, Pascal (2014) "Double Decker Enrichment cages have no effect on long term nociception in neuropathic rats but increase exploration while decreasing anxiety-like behaviours", *Scandinavian Journal of Laboratory Animal Science*, 40; 1-6)

Seit Jahrzehnten entwickelt SCANBUR maßgeschneiderte Produkte mit dem Ziel, das Beste für Versuchstiere, Tierpfleger und Wissenschaftler zu erreichen. Gleichzeitig ist die Minimierung unseres ökologischen Fußabdrucks der Grundpfeiler bei der Suche nach neuen Lösungen.

In Zusammenarbeit mit H. Lundbeck hat SCANBUR den ScantainerEC4Rats entwickelt, um den Ratten in der neuen, hochmodernen Tierhaltung eine Fünf-Sterne-Unterkunft zu bieten. ScantainerEC4Rats ist nicht nur eine bereicherte Haltungsform für Ratten, es basiert auf unserem innovativen Konzept zur Herstellung von Haltungsschränken, welche ein hohes Maß an Schutz vor Allergenen und Krankheitserregern für Mensch und Tier bietet.

Henriette Hansen, Leiterin der Tierabteilung bei H. Lundbeck, erklärt: "Wir sind vom Ergebnis begeistert! Die Ratten sind aktiv, neugierig und glücklich erforschen sie eifrig das verschiedene Enrichment, das schnell und einfach an die Käfigdecke eingebaut werden kann. Bewährt hat sich auch das integrierte Liegebrett, beliebt als Rückzugsort oder als Schlafplatz. Die Ratten freuen sich über miteinander verbundene Käfige, die eine größere Grundfläche zum Erkunden ermöglichen. Sowohl unsere Wissenschaftler als auch unsere Tierpfleger äußern sich zufrieden zu dem System, der Erleichterung der täglichen Arbeit, den Käfigen, die leichter und ergonomischer sind als das, womit sie zuvor gearbeitet haben. Unsere Prioritäten waren das Wohlergehen der Tiere und des Personals, und ich muss sagen, wir haben diese Ziele auf jeden Fall erreicht Kisten."

Weitere Informationen zu **SCANBUR**-Produkten finden Sie unter www.scanbur.com

REPRODUZIERBARKEIT DER FORSCHUNG

Als autark arbeitendes Gerät verwenden oder zur Belüftung, akkurater Luftbefeuchtung und Luftdruck (positiv/negativ), an die ScanClime[®] anschließen für optimales Tierwohl.

ERGONOMIE

Die Käfigwanne wiegt nur 1,1 kg und ermöglicht, bei einer Käfigbreite von nur 40,3 cm, eine einfache, ergonomisch korrekte Handhabung und Zugang zu den Ratten.

ALLERGENKONTROLLE

Ausgestattet mit EPA E11-Filtern ist dieser Schrank effizient, schützt Tierpfleger und Tiere vor Kontamination, unerwünschtem Kontakt mit Krankheitserregern, Allergenen und Staub. Der Schutz ist optimal, wenn der Schrank mit der ScanFlow Laminar-Air-Flow Kabine bei Käfigwechsel oder Eingriffen, mit der richtigen Standardarbeitsanweisung verwendet wird.

KAPAZITÄT

Ratten (301–400 g): 4 pro Käfig, 12 pro Ebene, insgesamt 36 Ratten oder Ratten (401–600 g): 3 pro Käfig, 9 pro Ebene, insgesamt 27 Ratten.